



Microsoft Partner

Gold Application Development
Gold Collaboration and Content
Silver Mobility

Kollaboration im modernen Unternehmen

weblet ProjectManager for SharePoint:
Projektabwicklung in Time und Budget

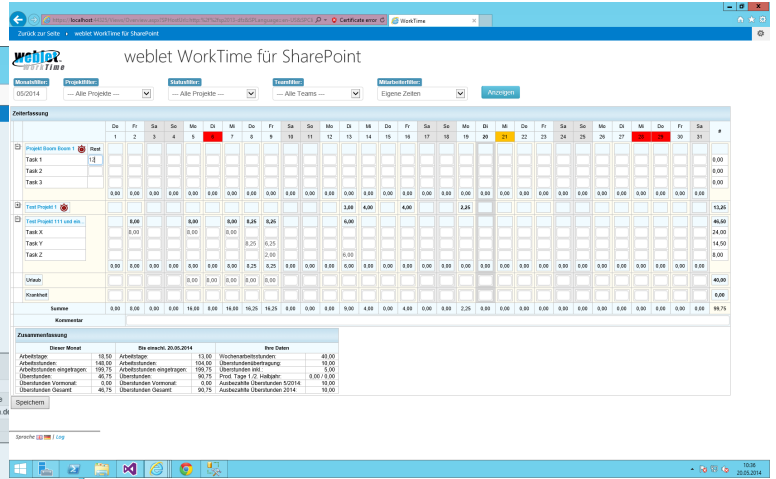
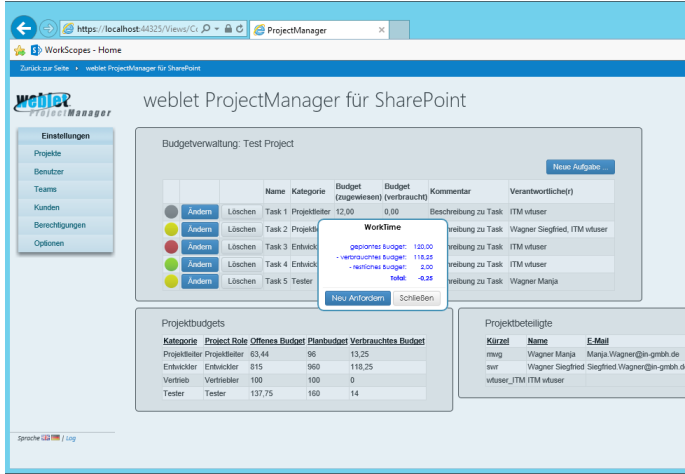
WHERE BUSINESS IS A PLEASURE: SharePoint Business App „weblet ProjectManager“

Ihre Problemstellung

Mitarbeiter arbeiten heute projektorientiert und häufig sogar an wechselnden Arbeitsplätzen. Die Leistungen, die die Beteiligten erbringen, müssen erfasst, richtig zugeordnet und für weitere Auswertungen zur Verfügung gestellt werden.

Da die Arbeitszeit einen wichtigen Kostenfaktor darstellt, ist die verbindliche Planung, Transparenz und laufendes Monitoring absolut erfolgsentscheidend und ermöglicht zudem eine saubere Vor- und Nachkalkulation.

SharePoint bietet hierfür die optimale Plattform.



Unsere Lösung

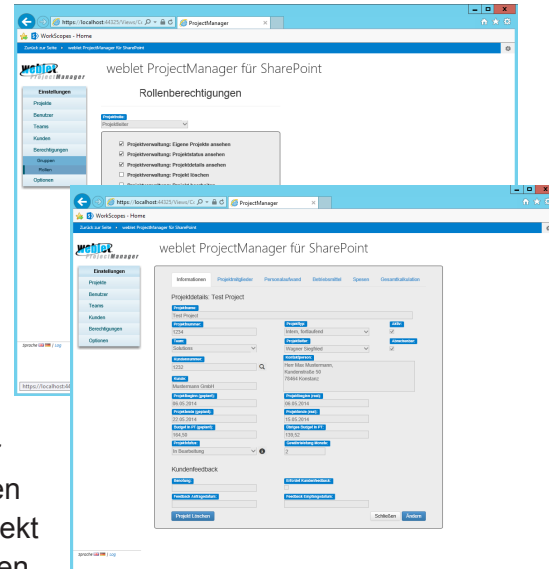
Der weblet ProjectManager erlaubt Ihnen die einfache Verwaltung von Projekten sowie das Erfassen, Verbuchen, Monitoren und Abrechnen von projektbezogenen Arbeitszeiten über SharePoint. Die Ergebnisse stehen dort bereit, wo sie benötigt werden, z.B. bei Projektleitern (PL), im Controlling oder in der Buchhaltung. Außerdem können die Daten über offene Schnittstellen für andere Systeme bereitgestellt werden.

Features:

- Erfassung von Projektstammdaten / Festlegen von Sonderregelungen
- Planen und Festlegen von Budgets, Terminen und Aufgaben
- Projekt-, Aufgaben- und Budgetzuordnung zu Mitarbeitern
- Aufwandserfassung mit Verbuchung auf Projektbudgets
- Diverse Auswertungs- und Reportingfunktionen
- Kundenzufriedenheitsbewertung

Ihr Nutzen

- Einheitliche Projektverwaltung mit Budget- und Terminüberwachung
- Transparenz durch Auswertungen für Führungskräfte, PL und Mitarbeiter
- Zuverlässige Basis zur Abrechnung von Fixpreis- und Aufwands-Projekten
- Frühwarnsystem bei Budgetverletzungen und Fehlentwicklungen im Projekt
- Kosteneinsparung aufgrund fundierter und faktenbasierter Entscheidungen
- Kombinierbar mit „weblet WorkScope“ für optimale Zusammenarbeit im Projekt



Warum die in-GmbH?

Als Pionier und Innovator für Methoden und IT-Lösungen zur optimalen Unterstützung der Zusammenarbeit entlang der Prozesskette steht die in-GmbH für große Kompetenz und langjährige Erfahrung. Hunderte von Anwendern in diversen Lokationen vertrauen seit vielen Jahren auf unsere Lösungen. Kontinuierliche Forschung, Weiterentwicklung und technologische Fortschritte kennzeichnen unsere Produkte. Mit SharePoint setzen wir auf die weltweit am weitesten verbreitete Kollaborationsplattform. Die Nutzung dieses Industriestandards sichert jahrelangen Support und Investitionsschutz.