



Microsoft Partner

Gold Collaboration and Content

Gold Mobility

Silver Application Development

Kollaboration im modernen Unternehmen

weblet WorkScope for SharePoint: Virtuelle Arbeitsräume
und prozessorientierte Intranets auf Basis von SharePoint

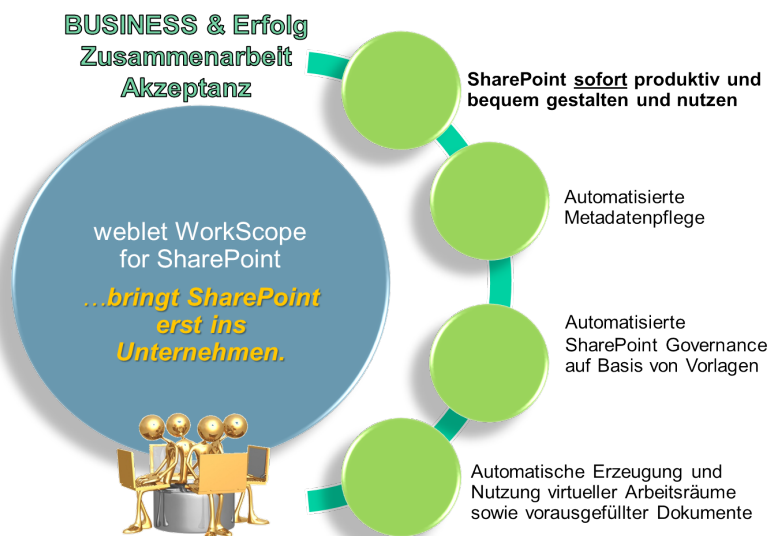
WHERE BUSINESS IS A PLEASURE: SOFTWARE „WEBLET WORKSCOPE FOR SHAREPOINT“

Ihre Problemstellung

Sie haben SharePoint als IT-Plattform angeschafft und wollen diese in Ihrer Organisation auf breiter Basis für die effiziente Zusammenarbeit einsetzen. Den zielgerichteten Informationsaustausch bei örtlich verteilten Teams und Projekten wollen Sie optimal unterstützen. Sie möchten prozessorientierte Intranets mit dynamischen Inhalten aufbauen.

Dabei stehen Sie vor folgenden Herausforderungen:

- SharePoint als Baukasten bietet viel Funktionalität, aber keine fertige Lösung
- Durch Unsicherheiten werden viele Potenziale von SharePoint nicht genutzt
- Hoher Freiheitsgrad und unstrukturiertes Vorgehen führt zu Einzellösungen
- Einzellösungen sind weder effizient betreibbar noch nachhaltig wartbar
- Kosten für Investitionen stehen in keinem Verhältnis zum Nutzen
- Es entstehen Doppelaktivitäten und redundante Datenablagen
- Der Mehrwert von SharePoint wird in Frage gestellt



Unsere Lösung

Wir sorgen für eine attraktive und einheitliche Arbeitsumgebung: „weblet WorkScope for SharePoint“ erzeugt themenbezogene geführte virtuelle Arbeitsräume und Communities (z.B. Projekträume, Teamräume, Kundenräume, usw.):

- Automatische Bereitstellung virtueller Arbeitsräume (WorkScopes) auf Basis von Templates (Vorlagen)
- Themenbezogene Bündelung von Informationen/Dokumente, Applikationen, Workflows, Termine, Aufgaben und Ergebnisse
- Automatisierte Metadatenpflege
- Automatisierte SharePoint Governance auf Basis von Templates (Vorlagen)
- Automatische Verarbeitung und Befüllung von Dokumenten-Templates im WorkScope
- Organisiert und strukturiert die teambezogene Zusammenarbeit, Kommunikation und Planung über das Web
- Bewährte Beratungsmethodik und ein an den Unternehmenszielen ausgerichtetes Kollaborations- und Integrationskonzept für den optimalen Mitteleinsatz
- Berechtigungskonzept

Ihr Nutzen

- SharePoint sofort produktiv und bequem gestalten und nutzen
- Optimierung der Zusammenarbeit im Unternehmen
- Hohe Verbindlichkeit und Transparenz
- Reduktion bzw. Ablösung von Dateiablagen auf Laufwerken
- Effizienter Rollout: Standardisierung der Arbeitsräume über Schablonen (Templates)
- Schnelle/einfache Bereitstellung sowie nachhaltige effiziente Administration
- Zentrale Recherche: Strukturierte Suche, Volltextsuche, Schlagwortsuche
- Prozesse statt informelle Informationsbereitstellung
- Erhebliche Reduktion aufwändiger Abstimmungsvorgänge
- Nachhaltige Aufwands- und Kostenoptimierung

Warum die in-GmbH?

Als Pionier und Innovator für Methoden und IT-Lösungen zur optimalen Unterstützung der Zusammenarbeit entlang der Prozesskette steht die in-GmbH für große Kompetenz und langjährige Erfahrung. Hunderte von Anwendern in diversen Lokationen vertrauen seit vielen Jahren auf unsere Lösungen. Kontinuierliche Forschung, Weiterentwicklung und technologische Fortschritte kennzeichnen unsere Produkte. Mit SharePoint setzen wir auf die weltweit am weitesten verbreitete Kollaborationsplattform. Die Nutzung dieses Industriestandards sichert jahrelangen Support und Investitionsschutz.